

# COLOR STORIES *Presse*-INFORMATION

Die ADO Herbstkollektion 24 zeigt sich farbenfroh, formverliebt und funktionsreich. Neue Stoffe kommen in warmen und positiven Signature-Farben - mit Betonung auf das „nature“ im Wort. Ihre Formen sind Architektur-inspiriert. Als kreative Raumtrenner oder Soft-Wände eröffnen sie neue Möglichkeiten des Wohnens und blicken über den Fensterrand hinaus. Transparenzen entfalten magische Lichtspiele und kreieren mit angesagten Layer-Looks ihre eigene Ästhetik. Auch an wertvollen Funktionen und Naturmaterialien fehlt es der aktuellen Kollektion nicht. Stoffe mit thermischen, akustischen und nachhaltigen Aspekten sorgen für ein tolles Klima, auch die Umwelt betreffend.

Unsere Highlights der Saison: Der Blackout SUPERMOON wiegt Sie in den Schönheitsschlaf. SUNDANCE überzeugt mit attraktivem Sonnen- wie Klimaschutz. PURE GLOW bringt trendigen Glanz zurück. LILA & LOU begeistern mit 100 % Natur dank einer neuen Materialkombination aus Lyocell-Viskose und Leinen. MATCH POINT ist als halogenfreies Eco-Produkt Ihr Perfect Match, wenn es um Nachhaltigkeit und zeitgeistiges Design geht. Lassen Sie sich von Azurblau entspannen, von Burnt Sienna umarmen, von Rosé zum Plaudern anregen, von Ocker mit Optimismus anstecken und von Dark Chocolate beruhigen. Eine Kollektion zwischen Wellness und Coolness, Funktionalität und Freude sowie Materialität und Modernität. Willkommen im ADO Herbst 2024.



## LILA RE 2501

LILA kommt in Pure White, Chalk, Camel, Hazelnut, Sand und Burnt Sienna. Der Inbetween ist ein haptisches Erlebnis in sechs geerdeten Tönen. Megasoft in Griff und Fall, ein Traum zum Dekorieren. Grün ist LILA außerdem, da sie aus 100 % natürlichen Materialien besteht. Die hochwertige Leinenfaser ist ein Natur-Rohstoff, ohne künstliche Bewässerung in Europa angebaut und garantiert frei von Genveränderungen. Auch Lyocell ist komplett biologisch abbaubar und eine der nachhaltigsten Viskosefasern mit tollen Eigenschaften: Die Faser mit glatter Oberfläche und seidigem Griff wärmt nahezu wie Schurwolle und kühlt ähnlich wie Leinen. Da sie mehr Feuchtigkeit aufnimmt als Baumwolle, sorgt sie nebenbei für ein gesundes Raumklima.

*Deko, Uni, raumhoch, Naturfaser, responsible,  
Warenbreite: 300 cm, 6 Kolorits,  
50% LI, 50% CLY*





## LOU RE 3030

LOU ist LILAs Schwester. Textur und Transparenz gepaart mit einem extrem weichen Griff machen sie aus und unverwechselbar. Acht natürliche Farbtöne von Chalk, Buttercream bis Haselnut strahlen Stille und Gelassenheit aus. Dank ihrer Materialität und durch spezielle Veredelungsprozesse ist LOU 100 % nachhaltig, pflegeleicht und freudebringend.

*Gardine, Uni, raumhoch, Naturfaser, responsible, Warenbreite: 305 cm, 8 Kolorits, 50% LI, 50% CLY*



Presseinformation: ADO COLOR STORIES  
[www.ado-goldkante.de](http://www.ado-goldkante.de)

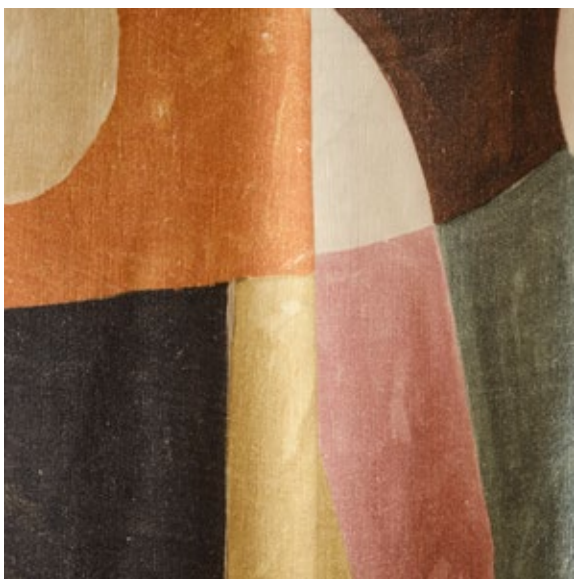
#i♥myADO



## BALANCE RE 2502

Das ikonische Design von BALANCE steht für perfekte Ausgewogenheit von Farbe, Form und Fläche. In künstlerischer Pinselstruktur ziehen sich plakative Farbflächen von Burnt Orange, Blau bis zu naturentlehnten Tönen über den Uni EASY LINEN. Der zeitgenössische Druck in softer Geometrie ist für alle, die Lust haben auf „Kunst am Fenster“. Wissenswert: BALANCE besteht zu 85 % aus europäischem Leinen.

*Deko, Print, raumhoch, Naturfaser, responsible,  
Warenbreite: 295 cm, 3 Kolorits,  
85% LI, 10% PES, 5% CV*



Presseinformation: ADO COLOR STORIES  
[www.ado-goldkante.de](http://www.ado-goldkante.de)

#i♥myADO





## ARCS 4001

ARCS dezente Stickerei entdeckt man auf den zweiten Blick und liebt sie auf den ersten! Die Konturstickerei im Stil bogenförmiger Blattadern wird zum Signature-Look auf der natürlichen Grundware aus Baumwolle und Polyester. Zwei zarte, zeitlose Farbgebungen verstärken die Wirkung - Wollweiß Ton-in-Ton und ein warmer Haselnusston. Tipp: Wunderschön an großflächigen Fenstern, die ins Grüne zeigen, denn durch seine Transparenz zeichnet ARCS Bäume, Pflanzen und Wiesen weich und lässt sie organisch mit dem Stoffdesign verschmelzen.

*Deko, Stickerei, raumhoch, Naturfaser,  
Warenbreite: 300 cm, 2 Kolorits,  
Grund: 60% CO, 40% PES, Stickerei: 100% CO*



Presseinformation: ADO COLOR STORIES  
[www.ado-goldkante.de](http://www.ado-goldkante.de)

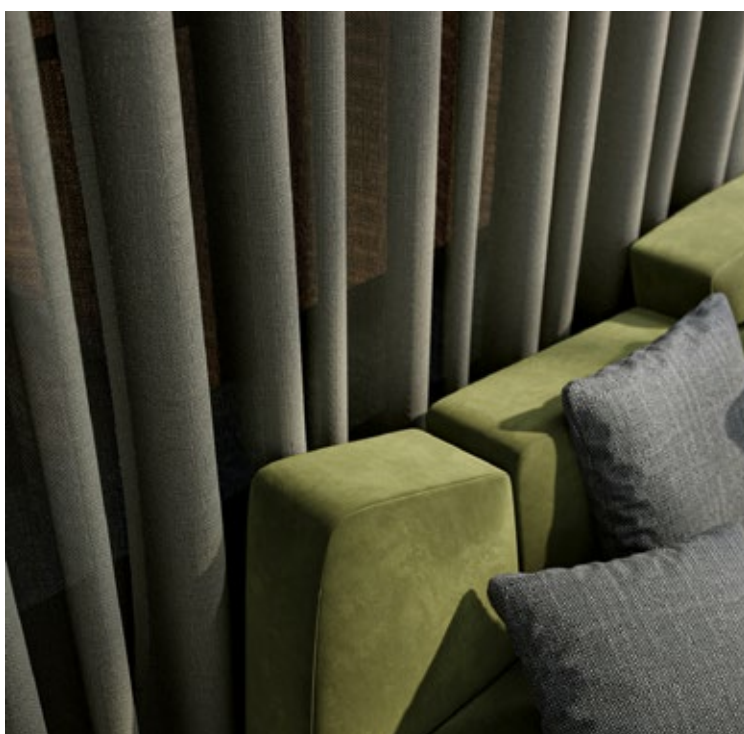
#i♥myADO



## METROPOLITAN 1009

METROPOLITAN gibt sich weltoffen, geschmeidig und emotional. Seine Textur erinnert an Naturmaterialien, der Griff ist voluminös und seine Farbigkeit gewaltig schön. Von beruhigenden tiefen Tönen über belebende Zwischentöne bis zu leichten, leisen Tönen. Die stolze Fülle lässt das Textil satt fallen und eignet sich hervorragend zum Drapieren. Industrial Looks, samtige Möbel, farbige Wände und modern gekachelte Böden lieben METROPOLITAN.

*Deko, Uni, raumhoch,  
Warenbreite: 290 cm, 18 Kolorits,  
100% PES*



Presseinformation: ADO COLOR STORIES  
[www.ado-goldkante.de](http://www.ado-goldkante.de)

#i♥myADO





## COLUMN 2601

COLUMN ist wie ein modernes Kunstwerk, edel vom Fenster gerahmt. Die zeitgeistige Stickerei auf dem authentischen Fischgrät-Fond macht jeden laufenden Meter zum Unikat. Der dichte, voluminöse Materialmix aus Baumwolle, Leinen, Polyester und Viskose wirkt in jeder Sekunde leger. Highlight ist ein individueller Farbverlauf, der COLUMN einen skulpturalen Touch verpasst. Ein Must-have in Mustard, ebenso wie in Azurblau oder Kohle.

*Deko, Stickerei, raumhoch, Naturfaser,  
Warenbreite: 300 cm, 3 Kolorits,  
Grund: 42% CO, 20% PES, 20% LI, 18% CV,  
Stickerei: 100% CO*



Presseinformation: ADO COLOR STORIES  
[www.ado-goldkante.de](http://www.ado-goldkante.de)

#i♥myADO





## OOLONG 3028

Ooh OOLONG! Dramatisch schön inszeniert das Sonnenlicht die raue und natürliche Struktur des Transparentstoffes. So kommt nicht nur OOLONGs eigene Materialität von 53% BCI Cotton und 42% recyceltem Polyester 100%-ig zur Geltung, sondern auch die der umliegenden Architektur aus Beton, Stahl, Holz oder Glas. Die charaktervolle Wirkung gibt es in naturbetonten Farben.

*Gardine, Uni, raumhoch, Naturfaser,  
Warenbreite: 300 cm, 8 Kolorits,  
53% CO, 43% PES RE, 4% PES*



Presseinformation: ADO COLOR STORIES  
[www.ado-goldkante.de](http://www.ado-goldkante.de)

#i♥myADO

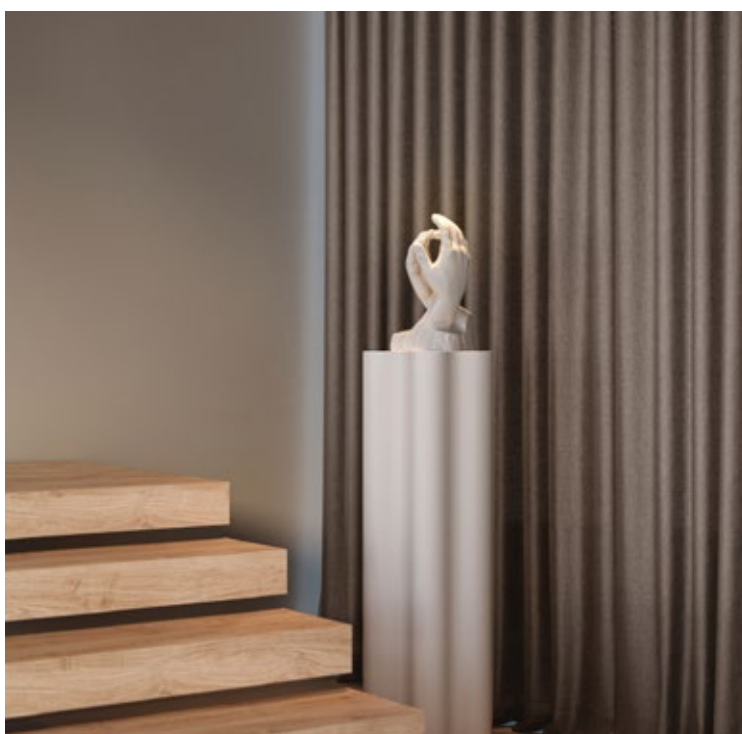




## PURE GLOW 1111

PURE GLOW ist pur, shiny und zeitgemäß glamourös. Ein glanzvoller Allover-Schimmer auf 20 brillanten Farbtönen bringt jede Nuance, jedes Interieur und Ihre Augen zum Leuchten. Sein weicher Fall und seine enorme Drapierbarkeit sind ein Traum in Textil. Unser Inszenierungstipp: Aufliegend drapieren, Licht aus und einzelne Spotlights on!

*Deko, Uni, raumhoch, Naturfaser,  
Warenbreite: 305 cm, 20 Kolorits,  
100% PES*



Presseinformation: ADO COLOR STORIES  
[www.ado-goldkante.de](http://www.ado-goldkante.de)

#i♥myADO





## NOE RE 3031

Dreidimensional, subtil, voluminös. NOEs harmonische Textur kreiert eine stimmungsvolle Ruhe in jedem Ambiente. Die Veredlung mit einem sogenannten Airflow Finish verleiht dem Transparentstoff Weichheit und Volumen. Weitere tolle Features: die 3D-Bindungstechnik, der recycelte Polyester, das pflegeleichte Handling.

*Gardine, Uni, raumhoch, Naturfaser, responsible, Warenbreite: 300 cm, 6 Kolorits, 100% PES (100% recycelt PES RE)*



Presseinformation: ADO COLOR STORIES  
[www.ado-goldkante.de](http://www.ado-goldkante.de)

#i♥myADO





## CASUAL BLEND 1012

Relax mit CASUAL BLEND. Dieser zeitlose All-rounder mit feiner Leinentextur verleiht Ihren Räumen Wellness und Coolness zugleich. In 20 Farben kommt der legere Unistoff als Stimmungsaufheller, Muntermacher oder Entschleuniger daher. Und wie bei einem Farbwähler lässt er keinen Farbwunsch aus. Welcher Ton passt in Ihr Interieur?

*Deko, Uni, raumhoch, Naturfaser,  
Warenbreite: 280 cm, 20 Kolorits,  
95% PES, 5% LI*



Presseinformation: ADO COLOR STORIES  
[www.ado-goldkante.de](http://www.ado-goldkante.de)

#i♥myADO





## MATCH POINT FR 1502

Bei unserem Bezugsstoff MATCH POINT matcht einfach alles. Die dreidimensionale Textur matcht mit 28 kontrastreichen Farben, sein halogenfreies Material mit unserem Umweltbewusstsein, sein Graphit-Backing mit unserem Anspruch an permanent schwer entflammbare Stoffe und das vollsynthetische Garn mit idealen Pflegeeigenschaften. Und überhaupt matcht er mit jedem Interieur, von Vintage, Bauhaus bis Landhaus.

*Bezug, Uni, Warenbreite: 140 cm, halogenfrei, schwer entflammbar, Graphit-Backing, 100.000 Martindale, 28 Kolorits, 5% PES, 5% PA, Beschichtung: 70% PES, 30% CV*



Presseinformation: ADO COLOR STORIES  
[www.ado-goldkante.de](http://www.ado-goldkante.de)

#i♥myADO



## VITRUV FR RE 3116

Stoffgewordene Architektur ist VITRUV. Klar in Form, Funktion und Fokus. Sein architektonischer Look in 10 trendigen Farben hängt ein Statement in jedes Interieur, ob zu Hause, im Office oder Hotel. Outstanding: VITRUV als ikonischer Raumtrenner, gerne in mehreren Layern und Farben. Hier zeigt der transparente Gitterstoff aus schwer entflammbarem und recyceltem Polyester funktionale Ästhetik. Ausprobieren wanted!

*Gardine, Uni, raumhoch,  
responsible, schwer entflammbar,  
Warenbreite: 300 cm, 10 Kolorits,  
100% PES FR (100% recycelt PES FR RE)*



Presseinformation: ADO COLOR STORIES  
[www.ado-goldkante.de](http://www.ado-goldkante.de)

#i♥myADO

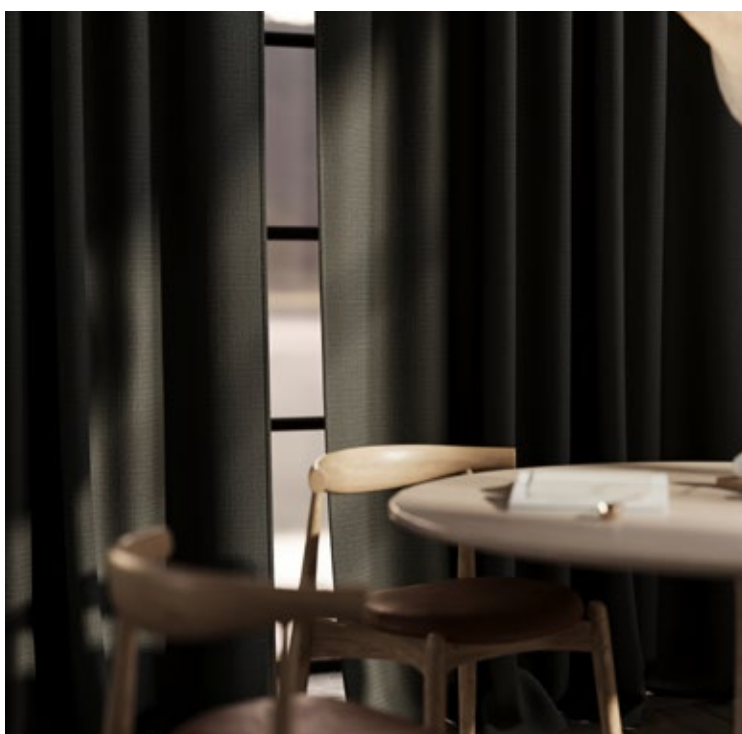




## SUPERMOON BLACKOUT FR 1306

SUPERMOON ist fast zu schön, um einzuschlafen. Mit supernatürlich anmutender Textur, horizontalen und vertikalen Effekten und angenehm weicher Haptik. Pures Wohlgefühl in 20 zeitgeistigen Schlummer-Nuancen. Ob helle Neutrals oder darke Farben, SUPERMOON lässt auch die Umwelt zur Ruhe kommen, da unser Black-out auf jeglichen Zusatz von PFAS verzichtet.

*Deko, Uni, raumhoch, schwer entflammbar, PFAS-frei, Warenbreite: 320 cm, 20 Kolorits, 100% PES, Beschichtung: 100% PAN FR*



Presseinformation: ADO COLOR STORIES  
[www.ado-goldkante.de](http://www.ado-goldkante.de)

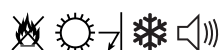
#i♥myADO



## SUNDANCE FR 1290

SUNDANCE vereint perfekt technische mit stofflicher Performance. Neben einem natürlichen Look und softem Griff glänzt er mit thermischen Eigenschaften, die im Sommer das Aufheizen Ihrer vier Wände verzögern und im Winter die Wärme im Raum halten. Energiesparen inklusive. Zusätzlich verbessert der pflegeleichte Dekostoff spürbar die Raumakustik und ist schwer entflammbar. In sechs eleganten Farben fühlt sich SUNDANCE im privaten wie öffentlichen Raum zuhause.

*Deko, Uni, raumhoch, schwer entflammbar,  
Warenbreite: 300 cm, 6 Kolorits,  
96% PES CS, 4% PES FR*



Presseinformation: ADO COLOR STORIES  
[www.ado-goldkante.de](http://www.ado-goldkante.de)

#i♥myADO





**TEXTE UND BILDDATEN  
ALS DOWNLOAD UNTER**  
**[www.ado-goldkante.de/presse](http://www.ado-goldkante.de/presse)**

#### **Das Unternehmen**

1954 wurde ADO, nach seinem Sitz in Aschendorf/Deutschland benannt, von Hubert und Marianne Wulf gegründet, um Gardinen- und Dekorationsstoffe nach höchsten Qualitätsmaßstäben zu produzieren. Die Goldkante wurde zum Markensymbol für Qualität des international anerkannten Textilspezialisten aus Deutschland. Seit dem 01.01.2013 gehört ADO zur ZIMMER + ROHDE Gruppe.

#### **ADO Goldkante - für Räume mit Lebensfreude**

ADO bringt textile Harmonie, Leichtigkeit und pure Lebensfreude ins Zuhause. Außergewöhnliche Details, natürliche Haptik und unzählige Transparenzen sorgen für lebendige Wohnlichkeit und lassen Wohnträume wahr werden. Die große Bandbreite an Dessins - von urban bis natürlich, elegant bis verspielt - bietet den passenden Stoff für jeden Geschmack. Dabei erfüllen Aspekte wie Pflegeleichtigkeit und vielfältige Kombinierbarkeit auch die besonderen Ansprüche des Alltags - mit 5 Jahren Garantie. So werden ADO Goldkante Stoffe zum perfekten Gestaltungspartner, quer durch alle Räume und jede Lebensphase.

#### **Für Ihre Angaben im Herstellerverzeichnis:**

##### **Zimmer + Rohde GmbH**

Tel. +49 (0) 6171-632 02  
[info@zimmer-rohde.com](mailto:info@zimmer-rohde.com)  
[press@zimmer-rohde.com](mailto:press@zimmer-rohde.com)  
[www.ado-goldkante.de](http://www.ado-goldkante.de)

**Follow us**     

Presseinformation: ADO COLOR STORIES  
[www.ado-goldkante.de](http://www.ado-goldkante.de)

#i♥myADO