

Presseinformation April 2010 „ADO frisch im Bilde“:

## Summer in the city

***Raus mit der Wintergarderobe – diese Devise gilt nicht nur für den Kleiderschrank, sondern auch fürs Interieur. Nach den dunklen Monaten mit dicken Stoffen in gedeckten Kolorits sind nun duftige Qualitäten in hellen, sonnigen Nuancen gefragt. ADO hält frische Sommer-Outfits fürs Zuhause bereit. Motto: Let the sunshine in!***



Dessin 2805: Die Sommerfrische: Mit Flower-Power in weiß auf farbigem Grund weckt der leichte Dekostoff blühende Einrichtungsfantasien. Die Fondfarben des grafischen Allovers, plakatives Rot, Blau, Grün und Schwarz sowie dezentes Beige, geben auf der Rückseite des Stoffes in Uni den Ton an.



Dessin 8239: Der Pinselstrich: Achtung, frisch gestrichen! Der weich fließende Voile ist im Transferdruck mit zarten, wie mit dem Pinsel gezogenen Streifen bedruckt – wahlweise in Rot, Blau, Grün, Schwarz oder einem warmen Karamellton. Das grafisch zeitlose Motiv eignet sich perfekt zum Mix & Match.



Dessin 8078: Das Schattenspiel: Wie eine sonnenbeschienene Baumkrone spielt das Blatt-Dessin des leichten Criss-Cross Inbetween mit Licht und Schatten - wahlweise in Goldbeige, Moosgrün, Wasserblau, Erdbraun oder raffiniertem Aubergine.

Weitere Informationen und Bildmaterial über:

Thalau : PR public relations

Alte Hafensstraße 14, 28757 Bremen

T: 0421 62 50-444 | F: 0421 62 50-445

[kontakt@thalaupr.de](mailto:kontakt@thalaupr.de) | [www.thalaupr.de](http://www.thalaupr.de)

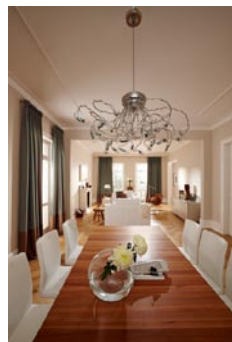
**Abdruck honorarfrei. Belegexemplar erbeten.**



Dessin 8294: Die Frühlingsboten: Das zarte Hortensien-Dessin steht garantiert mehrjährig in Blüte. In den fünf Kolorits Aqua, Sonnengelb, Beere, Rot und Beige verbreitet der Inbetween aus zartem Batist federleichte Ferienstimmung.



Dessin 8189: Der Dauerblüher: Wildrosen in zarter Aquarell-Optik verbreiten ihren Blütenzauber rund ums Jahr. Neben klassischem Rot wahlweise auch in den Modekolorits Beere, Flieder, Orange und Walnuss. Jeweils auf weißem Fond in spannend strukturierter Crêpequalität.



Dessin 1481: Der Blickfang: Elegante Kolorits für die Sommerresidenz. Im sanft changierenden Wechsel sorgt der dezent schimmernde Dekostoff 1481 in 13 Farbnuancen von Kupfer bis Petrol für attraktive, natürliche Ausblicke. Vorder- und Rückseite dieses Faux-Uni, der bei näherer Betrachtung seine zweifarbige Sprühstruktur erkennen lässt, sind gleichermaßen verwendbar.



Detailaufnahme Dessin 1481

Weitere Informationen und Bildmaterial über:

Thalau : PR public relations

Alte Hafensstraße 14, 28757 Bremen

T: 0421 62 50-444 | F: 0421 62 50-445

[kontakt@thalaupr.de](mailto:kontakt@thalaupr.de) | [www.thalaupr.de](http://www.thalaupr.de)

**Abdruck honorarfrei. Belegexemplar erbeten.**



Goldkante

---

### **ADO – Das Unternehmen**

ADO ist ein Familienunternehmen und produziert seit 1954 in seinem Stammwerk in **AschenDorf**/Deutschland Gardinen- und Dekorationsstoffe nach höchsten Qualitätsmaßstäben. Als Hersteller gewährt ADO auf sämtliche Erzeugnisse fünf Jahre Garantie in Bezug auf Formstabilität und Lichtbeständigkeit. Seit 1968 steht die Goldkante als Markensymbol für die einzigartige Qualität und das international anerkannte Spitzen-Design der Stoffe aus Aschendorf.

---

### **Für Ihre Angaben im Herstellerverzeichnis:**

ADO Goldkante GmbH  
Hüntestr. 68  
D-26871 Aschendorf  
Telefon: +49(0) 4962-5050  
Fax: +49(0) 4962-6392  
Internet: [www.ado-goldkante.de](http://www.ado-goldkante.de)

### Weitere Informationen und Bildmaterial über:

Thalau : PR public relations  
Alte Hafenstraße 14, 28757 Bremen  
T: 0421 62 50-444 | F: 0421 62 50-445  
[kontakt@thalaupr.de](mailto:kontakt@thalaupr.de) | [www.thalaupr.de](http://www.thalaupr.de)  
**Abdruck honorarfrei. Belegexemplar erbeten.**