

Presseinformation Mai 2009: ADO neu im Bilde

## Schöne Aussichten

**Fotografische Frischzellenkur:** Nachdem ADO das Design seiner Kollektion 2009 deutlich aktualisiert hat, wird der neue, junge Stil nun auch bildlich umgesetzt. Zeitgemäße Interieurs, die auf die „Zielgruppe Laptop-User“ genauso zugeschnitten sind wie auf die aktive Generation 50+, setzen die frische Linie zu attraktiven Praxisbeispielen um. Ob Dekostoff oder Store, ob Raffrollo, Flächenvorhang, textile Wandbespannung oder klassische Fensterdekoration – machen Sie sich ein neues Bild von ADO.



**Um die Ecke gedacht:** Im modernen Ambiente lässt sich der Deko-Jacquard (Art.-Nr. 1607/78) attraktiv in geometrischer Geradlinigkeit konfektionieren. Dabei wird durch das Miteinander des vertikalen Schals und des horizontalen Raffrollos die dekorative Wirkung genauso verdoppelt, wie die Funktion: Effektiver Blendschutz ist möglich, ohne den Ausblick komplett zu verschatten.



**Paravent fürs Fenster:** Eleganz und Blickschutz vereint auch dieses Faltrollo mit Raffinesse in einer Fensterdekoration. Der schwere Baumwoll-Modal-Samt (Art.-Nr. 1550/52) besticht durch angenehm weichen Griff, eine matt schimmernde Oberfläche und eine umfangreiche Farbpalette. So erzeugt das Faltrollo, das sich gleichermaßen zur Decken- und Wandmontage eignet, textile Stimmung und schützt dabei zeitgleich vor Lichteinfall und unerwünschten Blicken. Textile Diskretion in ihrer schönsten Form.



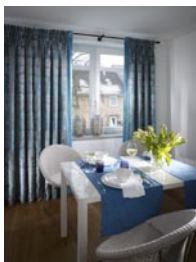
**Auf höchster Ebene:** Den besonderen Anforderungen von Altbau-Interieurs in Stil, Raumhöhe und Fenstermaß wird der edle Dekostoff aus der Dessin-Gruppe „Extra-Large“ in jeder Beziehung gerecht: Das großrapportige Dessin mit metallisch schimmerndem Ornament in Strukturbindung auf mattem Fond (Art.-Nr. 1607/78) entfaltet seine elegante Wirkung in Übergröße optimal. Um den Effekt noch zu verstärken, wurden die Schals mit hohem Schmuckfaltenband gearbeitet und mit wattiertem hohen Köpfchen und Saum bestückt. Das setzt Maßstäbe.



**Eine Prise Haute Couture:** Alles andere als Hausmannskost setzt hier die Küche ins rechte Licht. Ein mit Chenille abgesetzter, metallisch schimmernder Blockstreifen auf dunklem, transparenten Grund (Art.-Nr.: 3381/53) inszeniert als Faltrollo den aktuellen Kontrast zwischen Dichte und Transparenz. Premium Plus Technik sorgt dabei für Bedienungskomfort, Querstäbe und Vertikalbänder garantieren optimalen Faltenfall. Ein echter Hincooker!



**Textiler Bildschirmschoner:** Wenn einem die Pixel nur noch vor Augen flimmern, aktiviert diese textile Oberfläche den optischen Neustart. Das strahlenförmige Ausbrenner-Motiv (Art.-Nr. 9866 /40) auf transparentem Fond sorgt in sechs harmonischen Farbstimmungen für entspannte Ausblicke. Ösen (erhältlich in zwei Größen und Farben) unterstreichen den modernen Auftritt, ein lindgrüner Uni-Deko hinterlegt den Store im zarten Frühlingston.



**Frisch aufgetischt:** Das macht Appetit aufs Einrichten – der gleiche Ausbrenner (Art.-Nr. 9866/66) verleiht in blauer Farbskala und im Zusammenspiel mit Samt dem Essplatz neue Würze. Dafür wurde das strahlenförmige Motiv mit eingewebtem Farb-Ombre zehn Zentimeter schmaler als der Uni-Samt konfektioniert. Raffiniertes Stoffmenu, das seine Wirkung in mehreren Gängen entfaltet.

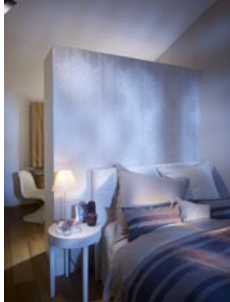


**Das macht LiLaLaune:** Flächenvorhang auf für die Zeitreise – zeitgemäß interpretierte Retro-Ornamente im aktuellen Modekolorit Pflaume sind nichts für Schwarzseher. Die Schussdouble-Qualität setzt sich großformatig in Szene und spielt zusätzlich mit metallischem Glanz auf mattem Fond (Art.-Nr. 1605/65).

PS: Als Flächenvorhangssystem entfaltet das extravagante Motiv seine plakative Wirkung wahlweise auch als Raumteiler, Schiebetür oder Schaufensterhintergrund. Das unbeschwerte LiLaLaune-Programm gibt es in unterschiedlichen Maßen frei verschiebbar, mit Schleuderstäben oder Schnurzug.



Goldkante



**In- und auswändig:** Immer an der Wand entlang geht es hier für das ausdrucksstarke Jacquardgewebe mit taftartigem Griff und metallischem Schimmer (Art.-Nr. 1583). Hier eingesetzt zusammen mit ADO CoverTex™ - dem textilen Wandbespannungssystem von ADO. Dieses System stellt nicht nur ein reizvolles optisches Pendant zur Tapete dar, sondern wirkt sich auch vorteilhaft auf das Raumklima und die Wärmedämmung aus. So lässt sich hier mit dem großformatigen Ornament auf klassisch gestreiftem Fond des

Dessins 1583 in- und auswändig eine große Wirkung erzielen – wahlweise in acht eleganten Kolorits.

---

#### ADO – Das Unternehmen

ADO ist ein Familienunternehmen und produziert seit 1954 in seinem Stammwerk in **AschenDorf**/Deutschland Gardinen- und Dekorationsstoffe nach höchsten Qualitätsmaßstäben. Als Hersteller gewährt ADO auf sämtliche Erzeugnisse fünf Jahre Garantie in Bezug auf Formstabilität und Lichtbeständigkeit. Seit 1968 steht die Goldkante als Markensymbol für die einzigartige Qualität und das international anerkannte Spitzen-Design der Stoffe aus Aschendorf.

---

#### Pressekontakt:

Thalau : PR  
Alte Hafestraße 14  
28757 Bremen  
Fon: 0421-62 50 444  
Fax: 0421-62 50 445  
Mail: [kontakt@thalaupr.de](mailto:kontakt@thalaupr.de)  
[www.thalaupr.de](http://www.thalaupr.de)

Viola Lippmann  
ADO Goldkante GmbH & Co. KG  
Hüntestraße 68  
D - 26871 Aschendorf/Ems  
Fon: 04962 - 505-272  
Fax: 04962- 505-533  
Mail: [VLippmann@ado-goldkante.de](mailto:VLippmann@ado-goldkante.de)  
[www.ado-goldkante.de](http://www.ado-goldkante.de)