



Presseinformation Januar 2009: ADO Frühjahr-/Sommer-Kollektion 2009

## Give me five!

*Aschendorf/Frankfurt, im Januar 2009 - Hier kommen textile Siegertypen – Hand drauf. Die Einrichtungsstoffe, die **ADO** in der Saison **Frühjahr/Sommer 2009** an den Start schickt, nehmen ganz im Sinne des eigenen Markenzeichens „Gold“ ins Visier. Die zu fünf Themen-Familien gebündelten jungen Dessins in trendigen Farben und Materialien nehmen den Kombinationsgedanken der Stoffe in neuer Dimension auf. Die Produktpalette umfasst dabei 70 Artikel.*

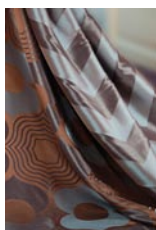
Für Qualitätsprodukte Made in Germany steht **ADO** von jeher als Garant – ganz wörtlich, denn bereits seit 40 Jahren ist die Goldkante nicht nur bekanntes Markenzeichen der Gardinen und Dekostoffe aus Aschendorf, sondern auch textiler Garantieschein für eine fünfjährige Garantie des Herstellers. Damit ist **ADO** eine Klasse für sich – ein Titel, den das weltweit agierende Textilunternehmen auch in Sachen Gestaltung anstrebt.

Einen großen Schritt auf diesem Weg stellt die **Frühjahr-/Sommer-Kollektion 2009** dar. Sie steuert mit einer deutlichen Aktualisierung von Dessins, Farben und Materialien den Bogenschlag vom vertrauten Markt hin zu neuen Zielgruppen an. Die zu diesem Zweck bewusst breit angelegte Produktpalette aus 70 Dessins überrascht mit neuen Materialien, Mustern & mehr. So hält die dritte Dimension Einzug im Dessinbild, genauso wie Rattan und Vintage-Look. Luxuriöser Samt ergänzt die Palette, marmorierte Drucke zünden ein Farbfeuerwerk und moderne Kolorits bilden mit klassischen Farben neue Allianzen. Gewürztöne sorgen für die gewünschte Prise Pfeffer. Florale Motive verleihen frische Flower Power. Neue Stickartikel setzen gestalterische i-Tüpfelchen und last but not least steht das Mix & Match-Prinzip des vielfältigen Kombinierens über allem.

Neben ADO-typischer, raumhoher Ware eröffnet ab sofort Bahnenware neue Gestaltungsmöglichkeiten. Natürlich bietet ADO seinen Kunden hierfür wie gewohnt seinen individuellen und umfangreichen Konfektionsservice an.

Stilistische Orientierungshilfe für die umfangreiche **Frühjahr-/Sommer-Kollektion 2009** gewährt deren bewusste Bündelung in **fünf Familien**:

**Extra Large:** Klassische ornamentale Muster erzeugen durch neue Bindungseffekte eine spannende Matt-Glanz-Optik, die besonders auf großen Flächen ihre Wirkung entfaltet. Die Artikel haben viel Volumen und besonders edlen Glanz.



### **Kombi Dessin 1605/1606**

Ein Hauch von Retro gepaart mit moderner Geradlinigkeit: Die übergroßen, plakativen Muster von Dessin **1606** im Fischgrat-Look und Dessin **1605** interpretieren die 70er neu. Mit hochaktuellen Kolorits, in Matt-Glanz-Optik und mit technischer Raffinesse wie dem Schussdouble-Verfahren gelingt der Sprung in die Moderne.

**SUMMER DREAMS** ist die textile Umsetzung des sommerlichen „easy livings“. 28 Artikel in femininer Farbpalette in zum Teil bis zu 52 Tönen bietet ein breites Spektrum textiler Dekorationsträume. Der Kombinierbarkeit der Stoffe sind hier keine Grenzen gesetzt. Florale Muster, wirkungsvolle Unis, Stickdessins auf matter Grundware, beflockte Stoffe, moderne Drucke und beidseitig gemusterte Stoffe schaffen eine lichte Atmosphäre rund ums Jahr. Dem wechselnden Einfall von Licht ist eine Untergruppe der „SUMMER DREAMS“ unter dem Namen „Neue Transparenz“ gewidmet. Sogenannte Inbetweens liefern den Produkt gewordenen Kompromiss zwischen Sichtschutz und Transparenz. Hier findet man Blockstreifen, genauso wie Karos bis hin zu filigranen Scherlis mit Glanzstreifen und Rautenstick in neuer trendiger Farbauffassung.



**Dessin 8037 mit 1011 und 8002**

Skandinavische Frühlingsfrische: Der leichte Batist **8037** bezaubert mit nordischer Leichtigkeit einer Allover-Bedruckung aus luftigen Blütenmotiven in Beerenönen, abgerundet mit zarten grün-gelben Blättern. Der Voile **8002** interpretiert das Blütenmuster dagegen einfarbig. Beide Stoffe lassen sich ideal mit dem Uni-Deko Dessin **1011** in sattem, glänzendem Goldgelb oder Dessin **2729** mit großrapportigem, scherenschnittartigem Beeren- und Blatt-Design kombinieren.



**Dessin 1033**

Das dreifarbigige Gewebe von Dessin **1033** in Geflechtoptik besticht durch Leichtigkeit und Durchbrucheffekte in sieben dezenten Farbstellungen.



**Dessin 4128**

Auf den Punkt gebracht: Der zarte Organza **4128** bringt mit gestickten Tupfen, die sich im Rautenraster über den Fond ziehen, die dritte Dimension ins Spiel. Die zu Perlenketten aneinander gereihten Punkte in sechs Farbkombinationen sprechen Augen und Fingerspitzen an.



**Dessin 3485**

Mit kontrastfarbig abgesetzten Biesen auf zweifarbigem Batistgrund überzeugt das in drei gedeckten Kolorits erhältliche Dessin **3485**.



**Dessin 1067**

Die exklusive Leder-Anmutung in Vintage-Look des Dessins **1067** imitiert perfekt eine Velours-Optik.

**NEW CLASSIC** setzt Bewährtes neuartig um. Oberflächenpatina, Fonddrucke, feine Glanzeffekte, Ausbrenner und Scherlis liefern ein untereinander perfekt kombinierbares Sortiment ausdrucksstarker, eleganter Stoffe. Alle zehn Dessins sind sehr harmonisch aufeinander abgestimmt und werden besonders die Liebhaber von natürlichen Stoffoptiken begeistern. Eine ausgewogene Farbpalette mit Erdtönen wie Sand und Kiesel überzeugt.



**Dessin 1603**

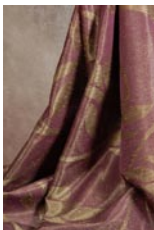
Der Jacquard-Dekostoff Dessin **1603** ist in Muster und Farbe von mediterraner Lebensfreude inspiriert. Die Dessinierung erinnert an Fresken und kunstvolle Tonornamente.

**OPULENZ** bietet die perfekte Prise Pomp. Mit üppigen Dessins in tiefen, intensiven Kolorits, dem reizvollen Kontrast von metallisch glänzenden und matten Oberflächen sowie aufwändigen dreidimensionalen Strukturen verführt dieses Thema zum textilen Genuss. Champagner wird neu interpretiert, flankiert von einem neuen Bordeaux und Streifen in extravaganter Aubergine-Gold- und Aubergine-Silber-Farbstellung.



**Dessin 3339**

Das Doppelgewebe des Deko-Jacquard Dessin **3339** kombiniert großflächige, geschwungene Jugendstilornamente in Silber und Schwarz zu einem besonders edlen Kontrast.



**Dessin 1634**

In barockem Gold und Rot wirken die Ranken des Deko-Jacquard **1634** warm und angenehm mit einem Hauch von englischem Schloss. Die feinen Noppen von Naturseide verleihen der metallisch schimmernden Qualität den sogenannten Shantung-Effekt. Insgesamt sind sechs Kolorits erhältlich.



**Dessin 3338**

Kühle Technik, sinnlich umgesetzt – das ist der doppelt gewebte Jacquard **3338**. Seine geometrischen Motive auf mattem Fond glänzen metallisch und treten durch ihren blasigen Charakter plastisch besonders wirkungsvoll hervor.

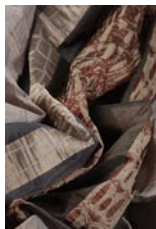


**ART & STYLE** – das sind Stoffe in klaren architektonischen Formen und Farben, puristisch und sachlich. Bei diesen Wohnstoffen stehen sehr extravagante, plastische dreidimensionale Optiken mit Metalleffekten, aufwändige mit Rafia durchzogene Doppelgewebe oder Pixeloptiken für die moderne, leichte Dekoration im Vordergrund.



**Dessin 3375**

Mit feinen Akzenten und luftigen Streifen punktet das Dessin **3375**. Der zarte Halborganza besticht durch dezent abgestimmte Multicolorstreifen und scheint beinahe schwerelos.



**Dessin 3384**

Dessin **3384** kombiniert großrapportige Blockstreifen mit aktuellen, jacquardgewebten Animalskin-Motiven auf Organza-Fond und ist in vier harmonisch abgestimmten Farbstellungen erhältlich.



**Dessin 1638**

Dessin **1638** ist ein ausdrucksstarker Jacquard mit Zickzack-Streifen. Die Motive treten plastisch durch blasenartige, metallisch schimmernde Webeffekte auf natürlich anmutendem Fond hervor.

---

## ADO – Das Unternehmen

ADO ist ein Familienunternehmen und produziert seit 1954 in seinem Stammwerk in **AschenDorf/Deutschland** Gardinen- und Dekorationsstoffe nach höchsten Qualitätsmaßstäben. Als Hersteller gewährt ADO auf sämtliche Erzeugnisse fünf Jahre Garantie in Bezug auf Formstabilität und Lichtbeständigkeit. Seit 1968 steht die Goldkante als Markensymbol für die einzigartige Qualität und das international anerkannte Spitzen-Design der Stoffe aus Aschendorf.

---

Pressekontakt:

Thalau : PR  
Alte Hafestraße 14  
28757 Bremen  
Fon: 0421-62 50 444  
Fax: 0421-62 50 445  
Mail: [kontakt@thalaupr.de](mailto:kontakt@thalaupr.de)  
[www.thalaupr.de](http://www.thalaupr.de)

Viola Lippmann  
ADO Goldkante GmbH & Co. KG  
Hüntestraße 68  
D - 26871 Aschendorf/Ems  
Fon: 04962 - 505-272  
Fax: 04962- 505-533  
Mail: [VLippmann@ado-international.de](mailto:VLippmann@ado-international.de)  
[www.ado-international.de](http://www.ado-international.de)