

PRESSE- INFORMATION: ADO GOLDKANTE KOLLEKTION HW2022



FRISCHER GESPRÄCHSSTOFF

Ein Interview mit den Macher:innen der
ADO Kollektion HW22

Lutz Neubert (Head of Design) und Svenja Bernhold (Designerin) verbindet als Textildesigner:innen die kreative Arbeit und Liebe zu Farben, Textilien und Strukturen. Für eine Brand, die gleichermaßen für Modernität und Tradition steht - ADO Goldkante. Zusammen sind sie verantwortlich für die ADO Kollektionen und geben uns Einblicke in den Prozess der Kollektionsentwicklung, ihren Herausforderungen sowie in ihre persönlichen Highlights. Das Ergebnis ihrer aktuellen Kollektion kann sich mehr als sehen - und diesmal auch exklusiv lesen lassen!

Was ist das Storytelling der ADO-Kollektion Herbst/Winter 22?

Lutz: Bei der neuen Herbst/Winterkollektion 22 haben wir uns vom modernen englischen Spirit inspirieren und leiten lassen. Für ADO ungewohnt mutige Designs und Farbkombinationen sind hier ebenso zu finden wie breite Unifarbpaletten - und alles very british und

zeitgemäß umgesetzt mit einem Augenzwinkern - frei nach unserem Motto: I love my ADO.

Svenja: Wir möchten ADO einen etwas internationaleren Look verleihen. Und wenn ich britisches Interior anschau, sehe ich viel Farbe an den Wänden und Mut und Lust am Dekorieren - das hat uns inspiriert. Keine Angst vor starken Farben und Mustern. In der neuen Kollektion gibt es deshalb Dekorationsstoffe in brillanten und vielen Farben, Chenille- und Veloursqualitäten, aber auch etwas Blumiges darf nicht fehlen. Desweiteren haben wir das Sortiment um zwei Artikel mit Naturfaseranteil ergänzt. Diese sind in ihrer Haptik und ihrem Look eine tolle Ergänzung in unserer Kollektion.

Lutz: Wir bieten auch wieder viele funktionale Stoffe an: Thermo, Akustik, Verdunklung sowie schwer entflammable Artikel. Basis bilden die Unis, von luftig leichten Gardinen bis hin zu dichten, voluminösen Vorhängen. Schöne Stoffe mit einem echten Mehrwert.

Wen macht eure Kollektion glücklich?

Lutz: Unsere Kollektion ist so divers wie die Konsumenten, für die sie gemacht ist. Familien, Pärchen, Singles, Best Ager:innen und das alles mit und ohne Haustieren. Wenn ich mir Räume mit unseren Textilien vorstelle, sehe ich ein lässiges, unkonventionelles, zugleich aber strukturiertes und geordnetes Wohnen.

Svenja: Was die Farben und Designs angeht, findet man bei ADO fast alles von dezenten bis hin zu etwas extravaganteren Designs. Allen Qualitäten gemein ist, dass ADO pflegeleicht ist und ein gutes Preis-Leistungsverhältnis hat. Damit spricht man bereits schon viele Menschen an, eigentlich alle, die der Fertiggardine irgendwann entwachsen sind!

Wie entwickelt ihr eine Kollektion und vor welche Herausforderungen stellt sie euch?

Lutz: Als kreativer Mensch saugt man ständig und überall Informationen auf. Irgendwann muss man beginnen daraus einen Extrakt zu erstellen – es entsteht unser Moodboard, eine Art skizzenhaftes Stimmungsbild der Kollektion, das wir etwa 14 Monate vor Kollektionserscheinung als Basis entwickeln.

Svenja: Wir starten immer mit der Kollektionsplanung. Wie viele Artikel machen wir? Welche Schwerpunkte setzen wir? Wir suchen Unis und Designs, die unser Sortiment sinnvoll ergänzen und ästhetisch und technisch erweitern. Mit am aufwendigsten finde ich es, ein gutes Design zu finden. Das kostet oft viel Zeit. Den Druck PHLOX & DAHLIA haben wir in dieser Kollektion zum Beispiel extra von einer Illustratorin anfertigen lassen. In engem Austausch haben wir die Formen ausgesucht und arrangiert. Da steckt viel Herzblut drin.

Lutz: Die Umsetzung erfolgt immer mit viel Feingefühl und recht neu für ADO: zum Teil erstmals auch mit einem Naturfaseranteil. Dabei achten wir peinlichst genau auf die Waschbarkeit und von ADO gewohnt guten Pflegeeigenschaften. Herausfordernd im Entwicklungsprozess ist dabei die Verbindung von Innovation, Haptik, funktionalen Eigenschaften und letztendlich dem Preis.

Welche Funktionen erfüllen die Stoffe abseits ihres Designs?

Lutz: Stoffe schaffen ein Wohlfühlambiente und das in jedem Raum! Zusätzlich verbessern Textilien die Raumakustik – schwere, voluminöse Stoffe natürlich besser, als zarte, leichte Stoffe, doch auch diese bringen, abhängig von der eingesetzten Stoffmenge, schon einen spürbaren Effekt. Zusätzlich schützen Vorhänge natürlich auch vor unerwünschten Einblicken von außen bis hin zur Verdunklung und Sonnenschutz.

Svenja: Außerdem haben wir auch einige Thermo-Qualitäten in der Kollektion, was im Sommer wie im Winter die Raumtemperatur regulieren kann. Zuhause schätze ich auch die akustischen Eigenschaften von Textilien sehr. Gerade mit Kindern erleichtert es den Alltag, wenn die Stoffe Schall absorbieren.

Spielen gesellschaftliche Trends eine Rolle?

Lutz: Gesellschaftliche Strömungen beeinflussen die Megatrends und damit das Kaufverhalten. Darauf müssen wir frühzeitig reagieren und die nachgefragten Produkte am Markt bereitstellen. Nachhaltigkeit ist ein solcher Megatrend, aber auch ein Herzenswunsch und Teil der Firmenphilosophie, jedoch auch ein langer und steiniger Weg. Wir verwenden bewusster recycelte Materialien, haben die Produktionsprozesse aus nachhaltigem Blickwinkel bei unseren Lieferanten im Fokus, versuchen Transportwege zu minimieren und bleiben weiter dran, um den ökologischen Fußabdruck unserer Produkte zu verkleinern.

Svenja: Einen Nachhaltigkeitsaspekt berücksichtigt ADO aber schon immer: wir bieten maßgefertigte Qualität, die viele Jahre am Fenster hängen kann. Damit ist eine Gardine von ADO in jedem Fall ein langlebiges und auch nachhaltiges Investment.

Welche Kollektions-Stoffe sind eure persönlichen Highlights?

Svenja: Ich muss zwei nennen: DARJEELING, ein zweiseitiger, leichter Deko mit Baumwollanteil und einem lässigen und natürlichen Look. Er fasst sich toll an und hat wunderschöne Farben, der kommt definitiv in mein Zuhause. Außerdem liebe ich EVIE, ein superluftiger Transparenzstoff mit einem schönen matten Finish.

Lutz: Meine rationale Seite zelebriert unseren neuen Thermostoff JAMES, ein fantastischer Chenilleartikel in 40 brillanten Farben. Mein textiles Herz schlägt höher beim neuen Möbelbezugsstoff CARDIFF, einer 3D-Tiefenprägung in Flechtoptik, die wirklich den Namen Tiefenprägung verdient hat. Und mein emotionales Highlight ist der Druck PHLOX & DAHLIA auf unserem Univelours BELLE. Ein langer Design-Entwicklungsprozess mit Happy End. Ein Blumendesign wie in einer Vitrine kuratiert macht gute Laune und interpretiert die üppigen Blumenbouquets neu.

Wie beschreibt ihr die neue Kollektion in drei Worten?

Svenja: Für mich sind die drei Worte: Farbe, Natürlichkeit und Funktion!

Lutz: Ich würde die Kollektion umschreiben mit den Worten: Lebensfroh, unkompliziert, farbharmonisch!

Svenja: Farbe, Natürlichkeit und Funktion!

Lutz: Lebensfroh, unkompliziert, farbharmonisch!

LEBENSFREUDE ZIEHT EIN – ADO-Stoffe sind traumhafte Mitbewohner für dein Zuhause. Sie entspannen dich, wecken deine Sinne, lassen dich besser schlafen oder erfüllen den Raum mit Wärme – ob Dekostoffe, Transparente, Verdunklungs- oder Thermostoffe. Ausgestattet mit lebendigen Designs, natürlichen Looks, trendigen Farben und hochwertigen funktionalen Eigenschaften erfreuen Sie dich jeden Tag – und das über Jahre, dank unseres ADO-Qualitätsversprechens mit fünf Jahren Garantie auf alle unsere Produkte.



DARJEELING 1048

Dekorativ und destressing zugleich! Der leichte Inbetween DARJEELING entspannt beim ersten Anblick und überzeugt haptisch mit fantastischem Griff. Ein besonderes Extra: die unterschiedliche Farbigkeit auf Vorder- und Rückseite. Mit einem Naturfaseranteil von 40 % extrem pflegeleicht, waschbar, natürlich im Look und ein perfektes Match zu Teak-, Bast- oder Ratanmöbeln.

*Leichter Dekostoff, Uni, raumhoch,
Warenbreite: 300 cm, 15 Kolorits,
40 % CO; 32 % PES; 28 % PAN*





SCARLETT 1054

Der Inbetween SCARLETT verbindet dekorative Leichtigkeit mit ausdrucksstarker Webtextur. In zeitgemäßer Optik und weich fließender Haptik zeigt sich das matte Gewebe im Spiel mit dezentem Glanz. Wunderbar knitterarm, pflegeleicht und harmonisch in deinem Interieur, von Wohn- bis Kinderzimmer.

*Inbetween, Struktur-Uni, raumhoch,
Beschwerungsband, Warenbreite: 300 cm,
19 Kolorits, 100 % PES*

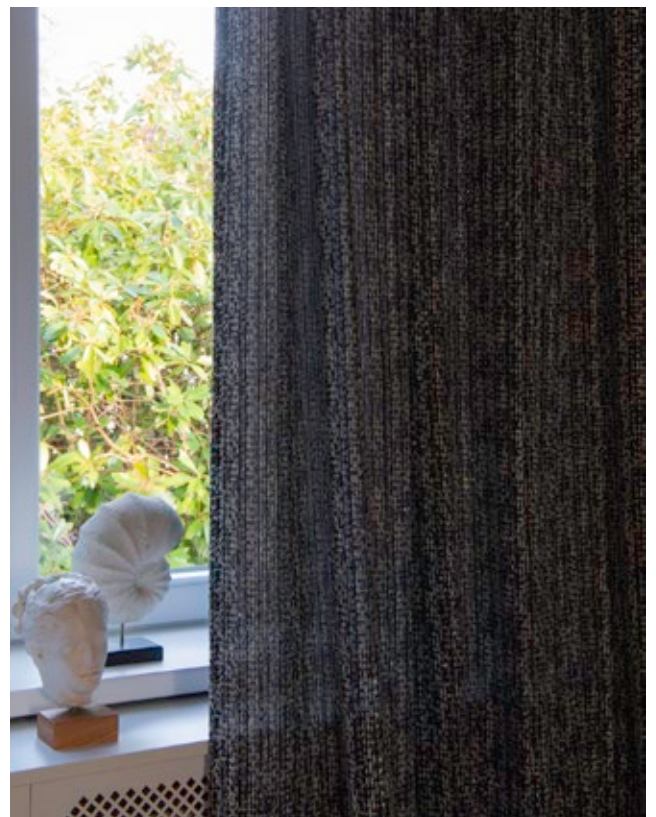


YUMMY 1057

Stoff Couture – inspiriert von Tweedjacken renommierter Fashionbrands fasziniert der kreative Faux-Uni YUMMY mit edlem Look, weichem Griff und toller dreidimensionaler Textur. Das Farbspiel verschiedener Effektgarne macht den Prêt-à-Porter Look perfekt und jedes Fenster zum Laufsteg.



*Dekostoff, raumhoch,
Warenbreite: 300 cm, 3 Kolorits,
63 % PES; 24 % PAN; 9 % CV;
2 % WO; 2 % CO*

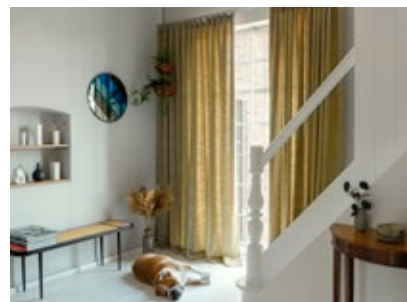
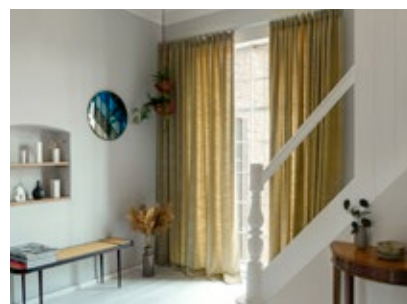
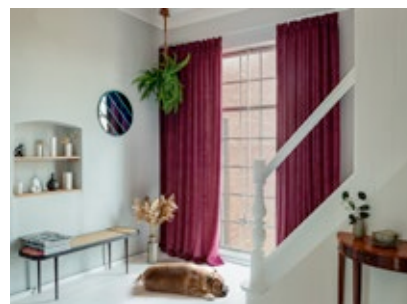




JAMES 2611

Hochwertig, voluminös und opulent kommt JAMES daher. Der dichte Chenille-Uni im natürlichen, leinengleichen Look wird in 40 frischen Farben überall zum It-Piece. Und sorgt mit seinen thermischen und akustischen Funktionen für Wohlfühlatmosphäre deluxe.

Chenille-Uni, Deko, raumhoch,
Warenbreite: 290 cm, 40 Kolorits, 100 % PES



PHLOX & DAHLIA 2623

PHLOX & DAHLIA ist wie opulent & elegant, weich & fließend, Mix & Match. Der neu interpretierte Klassiker eines Blumendrucks auf dem Univelours BELLE: ein Statement-Piece. Kunstvoll kuratiert, fast kaleidoskopartig wirkt das prachtvolle Blumen-Ensemble in vier Farbgebungen. Das von 1900 aus England inspirierte Floral design lässt sich topmodern kombinieren zu aktuellen Einrichtungsstilen.



*Deko, floraler Druck auf Velours
BELLE 2628, raumhoch,
Warenbreite: 300 cm, 4 Kolorits,
100 % PES*





EVIE FR 3007

Luftig, leicht und lebendig weht EVIE in 20 tollen Farben frischen Wind in dein Zuhause. Mit softem Griff, schmeichelndem Fall und schimmerndem Glanz überzeugt das schwerentflammbare Transparent in jedem Raum, selbst im Waschraum: mit absoluter Pflegeleichtigkeit, einfach waschbar bei 60 ° C.

Transparentstoff, Uni, schwer entflammbar, raumhoch, Beschwerungsband, Warenbreite: 300 cm, 20 Kolorits, 100 % PES FR

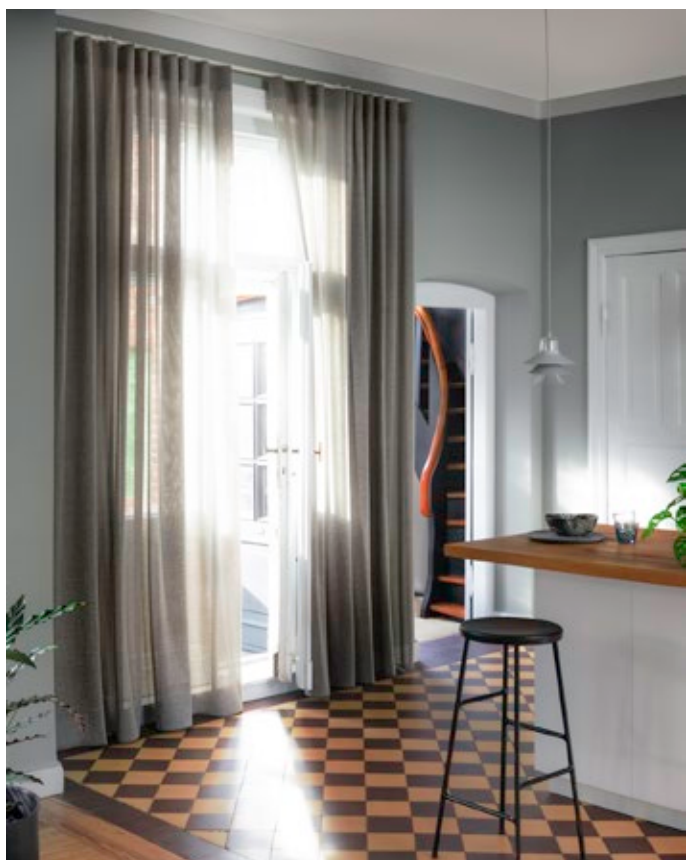




SOMERSET 3008

SOMERSET ist eine Stilikone – denn von Landhaus bis Minimalismus beherrscht der lässige Inbetween jeden Einrichtungsstil. In attraktiver Melange-Optik mit Naturfaseranteil und angenehmer Haptik bereichert er sein Surrounding in einer von 16 harmonischen Trendfarben.

*Inbetween, Uni, raumhoch, Beschwerungsband,
Warenbreite: 315 cm, 16 Kolorits, 48 % PAN;
17 % PES; 16 % CO; 12 % LI; 7 % CV*



LILY RE 3335

LILY, die künstlerische Interpretation einer Blaupause auf Stoff. Inspiriert von der Cyanotypie präsentiert sich der florale Druck mit aufregender Fond-Textur auf strukturierter Gardine. Zu haben in vier zeitgemäßen Kolorits, mit über 50 % recyceltem Garn und 100 % pflegeleichten Features.



Transparentstoff, Druck, recycle, raumhoch, Beschwerungsband, Warenbreite: 310 cm, 4 Kolorits, 100 % PES (54 % recycelt PES)



HARRY RE 3009

HARRY begeistert nachhaltig. Mit über 50 % recyceltem Garn aus Post Consumer Waste, eleganter Überhöhe und schöner offener Textur. Unser Tipp: die sanft fließende und transparente Weißware ist sehr stimmig und spannend in Kombination mit LILY.

Transparentstoff, Uni, recycle, Absatzstoff zu LILY RE 3335, raumhoch, Beschwerungsband, Warenbreite: 315 cm, 1 Kolorit, 100 % PES (54 % recycelt PES)

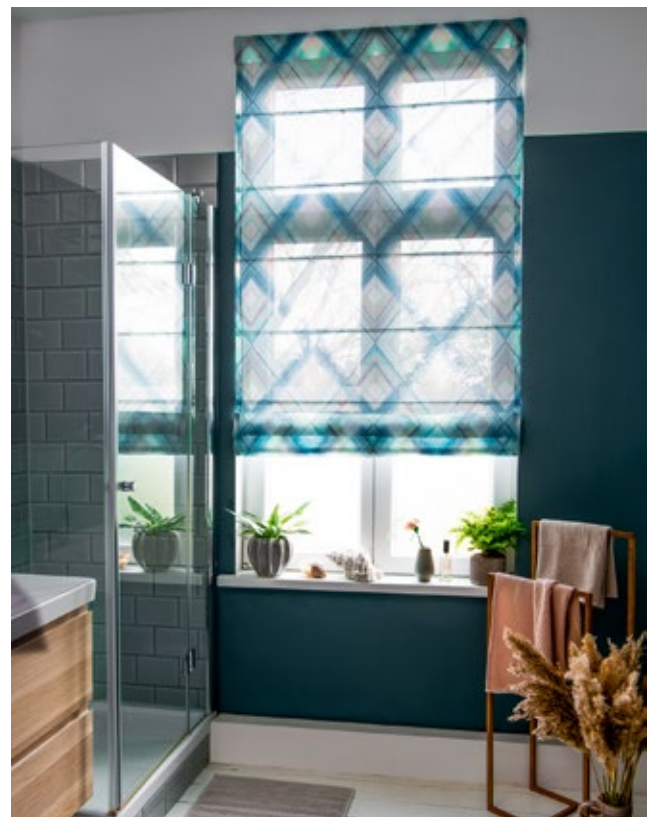


TOFFEE 3337

Karo, Kult und Kunst vereint TOFFEE. Der vielfarbige Statement-Druck schmeichelt deinen Händen mit weich fließendem Griff und Fall, deinen Augen und deinen vier Wänden. Das handwerklich elegante Design auf halbtransparentem Stoff ist ein Traum – ob zum Sofa, im Bad oder zur Yucca-Palme.



Halbtransparent, grafischer Druck auf Grundware AWARD 3454, raumhoch, Beschwerungsband, Warenbreite: 290 cm, 3 Kolorits, 63 % PAN; 33 % PES; 4 % CO





SUNSET DIMOUT FR 1307

SUNSET macht 24/7 Spaß. Der Dekorationsstoff mit wollartigem Look im edlen Fischgrätendesign zieht tagsüber die Blicke auf sich und sorgt für tolle Raumakustik und optimalen Lichtschutz. Nach Sonnenuntergang bieten dir seine Verdunklungseigenschaften angenehme Privatsphäre und ruhigen Schlaf. Ton-in-Ton und farblich abgestimmt mit der Natur, zeigen sich die 16 Kolorits in dezentem Farbspiel mit natürlichem Melange-Effekt. Besonders: elegant, pflegeleicht und schwer entflammbar.

*Dekostoff, raumhoch, schwer entflammbar,
Warenbreite: 300 cm, 16 Kolorits,
100 % PES FR*



STOFFE ZUM LOSLEBEN – Für uns ist ein Polstermöbel erst perfekt, wenn man es genauso gerne benutzt, wie man es anschaut. Dafür sorgen wir mit Bezugstoffen, die beides erfüllen: ein tolles Aussehen durch zeitgemäßes Design, modische Farben und haptisch angenehme Stoffe. Und die zudem strapazierfähig, leicht zu reinigen und harmonisch kombinierbar sind – zu jedem Interieur.



ABERDEEN 1506

Mit ABERDEEN wird aus jedem Möbel ein Hingucker. Der trendige Bezugstoff ist ein Bouclé mit Tiefeneffekt durch die besondere Zweifarbigkeit. Mit softer Oberfläche und sanftem Griff ein Highlight in 17 Farben zu einem modernen, klassischen, minimalistischen oder deinem-ganz-persönlichen Einrichtungsstyle.

*Bezugstoff, Uni, Bouclé, zweifarbig,
Warenbreite: 140 cm, 17 Kolorits, 40 % PES;
33 % PA; 27 % PAN*

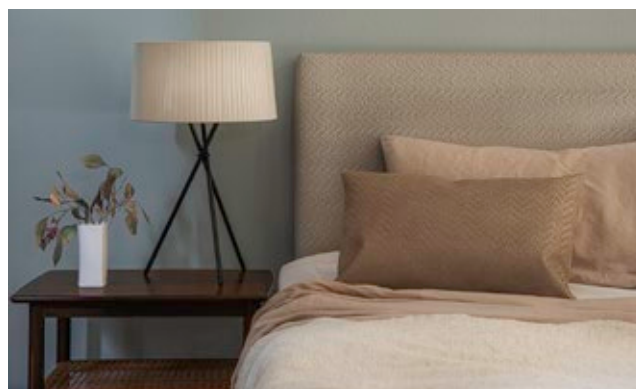


CARDIFF FR 1505

Eyecatching aus jeder Perspektive, strapazierfähig in jeder Hinsicht – das ist CARDIFF. Die tiefgeprägte Flechtstruktur in veganem Leder definiert das Design des Bezugsstoffes. Stark, sein dreidimensionaler Effekt. Angesagt, die Lederfarben in 16 Tönen. Lässig, präsent und hochwertig arrangiert sich der Uni von Vintage bis Minimalismus mit jedem Wohnstil.



*Bezugsstoff, Uni, Flechtstruktur,
Warenbreite: 140 cm, 16 Kolorits,
70 % PVC; 30 % PES*





**TEXTE UND BILDDATEN
ALS DOWNLOAD UNTER**
www.ado-goldkante.de/presse

Bleiben Sie auf dem Laufenden   

Das Unternehmen

1954 wurde ADO, nach seinem Sitz in Aschendorf/Deutschland benannt, von Hubert und Marianne Wulf gegründet, um Gardinen- und Dekorationsstoffe nach höchsten Qualitätsmaßstäben zu produzieren. Die Goldkante wurde zum Markensymbol für Qualität des international anerkannten Textilspezialisten aus Deutschland. Seit dem 01.01.2013 gehört ADO zur ZIMMER + ROHDE Gruppe.

ADO Goldkante – für Räume mit Lebensfreude

ADO bringt textile Harmonie, Leichtigkeit und pure Lebensfreude ins Zuhause. Außergewöhnliche Details, natürliche Haptik und unzählige Transparenzen sorgen für lebendige Wohnlichkeit und lassen Wohnräume wahr werden. Die große Bandbreite an Dessins - von urban bis natürlich, elegant bis verspielt - bietet den passenden Stoff für jeden Geschmack. Dabei erfüllen Aspekte wie Pflegeleichtigkeit und vielfältige Kombinierbarkeit auch die besonderen Ansprüche des Alltags – mit 5 Jahren Garantie. So werden ADO Goldkante Stoffe zum perfekten Gestaltungspartner, quer durch alle Räume und jede Lebensphase.

Für Ihre Angaben im Herstellerverzeichnis:

ADO Goldkante GmbH & Co KG

Tel: +49(0) 6171-632 103

Fax: +49 (0) 6171-632 108

presse@ado-goldkante.de

www.ado-goldkante.de